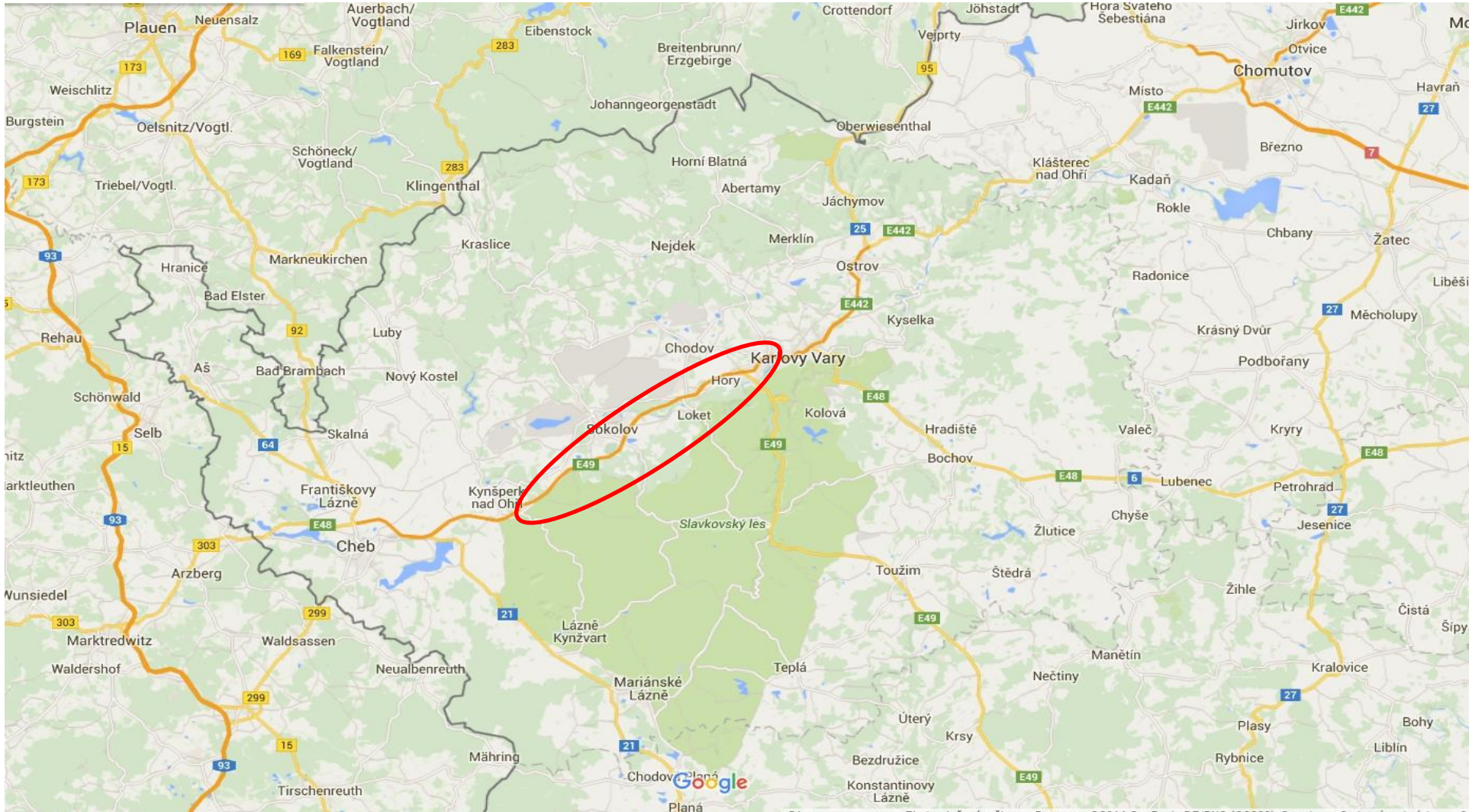


**VT Ohře - horní úsek KV - likvidace invazních rostlin - ř.km 181,243 - 209,362**

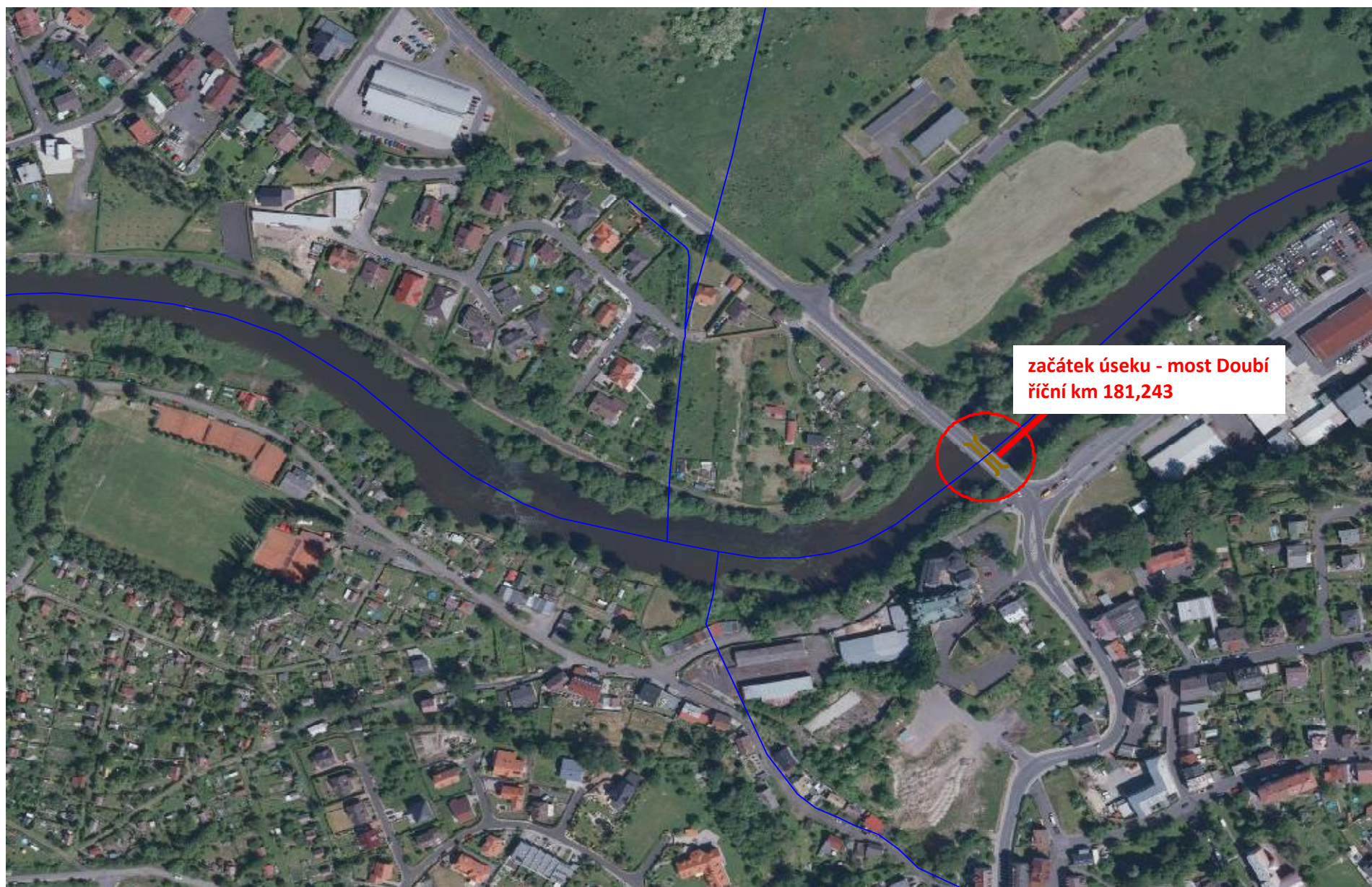
**Souřadnice:**      začátek úseku (S-JTSK) X: -853607, Y: -1012508  
                          konec úseku    (S-JTSK) X: -870556, Y: -1017510

## Situační mapa





Mapa - začátek úseku - most v Doubí





### Mapa - konec úseku - jez Černý Mlýn

